

Observatoire national interministériel de sécurité routière

N° 109 – 9 avril 2009

LES ACCIDENTS CORPORELS DE LA CIRCULATION ROUTIÈRE

Les résultats¹ de mars 2009

En mars 2009, le nombre de personnes tuées sur les routes s'élève à 295, ce qui constitue une forte baisse (-18,5%) par rapport au mois de mars 2008 (362). Ces résultats sont à relativiser au regard de la forte mortalité routière enregistrée en mars 2008.

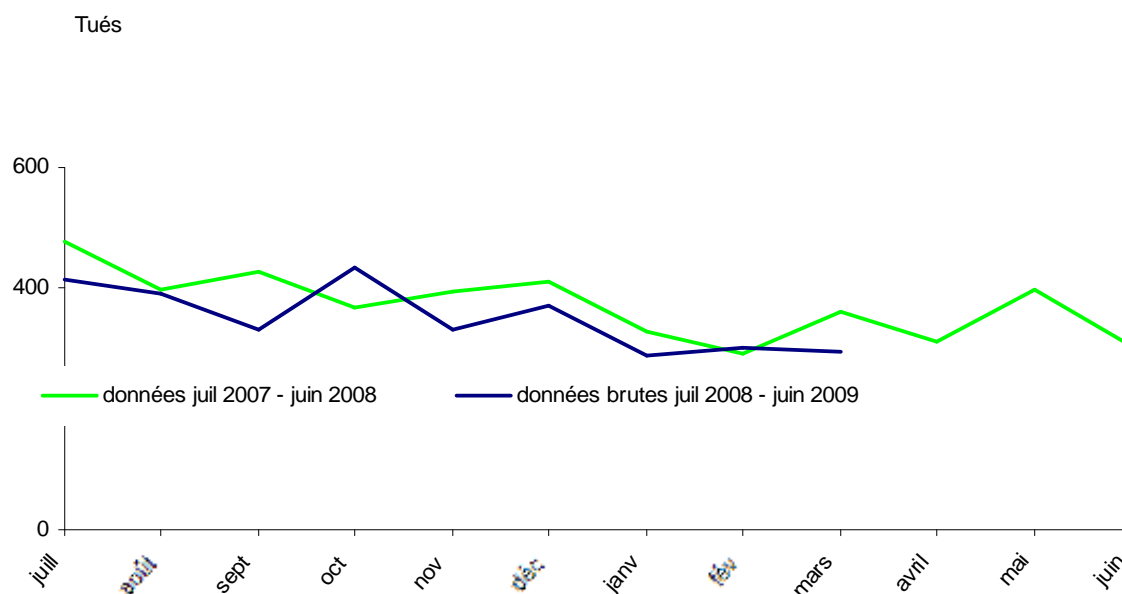
Le mois de mars 2009 avec un équivalent annuel de 4 306 tuées, légèrement supérieur à la moyenne en brut de l'année 2008 (4 274) mais nettement inférieur à celui de février 2009 (5 045) rejoint les valeurs des mois de juillet 2008 à janvier 2009.

I-Les DONNÉES BRUTES

Personnes tuées	juillet	août	sept.	oct.	nov.	déc.	janvier	février	mars
Chiffres bruts 07-2008* / 03-2009**	416	391	333	435	333	370	288	300	294
Chiffres bruts 07-2007 / 03-2008*	478	399	428	368	396	410	327	292	362
Différence	-62	-8	-95	+67	-63	-40	-39	+8	-68
Evolution	-13,0%	-2,0%	-22,2%	+18,2%	-15,9%	-9,8%	-11,9%	+2,7%	-18,8%

* Chiffres estimés pour 2008. Les chiffres définitifs ne devraient être connus qu'en mai 2009.

** Chiffres remontées rapides. Dès que les valeurs du fichier accidents deviennent supérieures aux valeurs des remontées rapides elles se substituent à ces dernières.



¹ personnes tuées dans les trente jours après l'accident et en France métropolitaine (hors départements d'outre-mer).

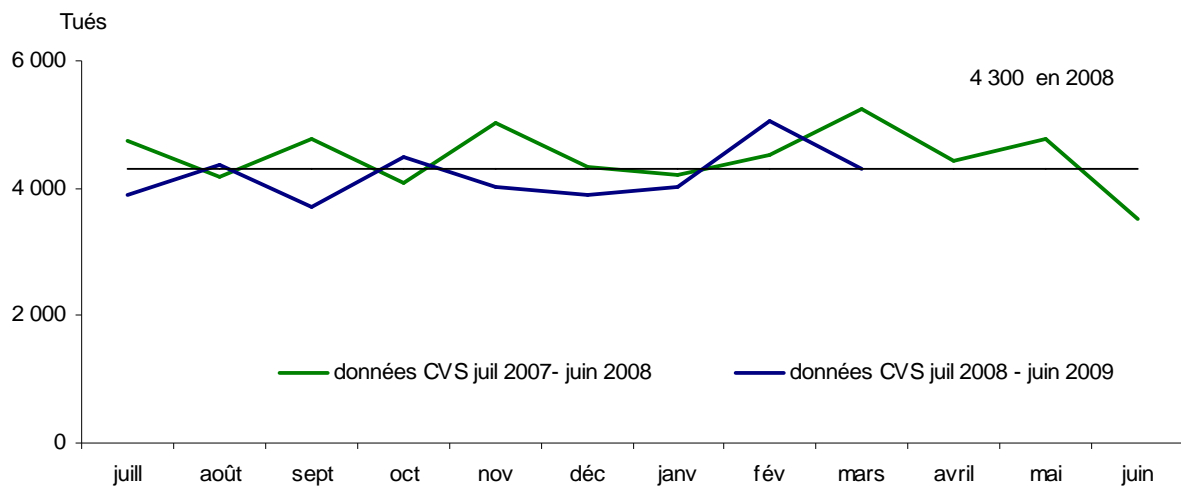
II - Les DONNÉES CORRIGÉES de l'EFFET MÉTÉO et de la SAISONNALITÉ

L'analyse de l'équivalent annuel corrigé de l'effet météo et des variations saisonnières (données CVS) permet de mieux connaître le niveau de résultat d'un mois et autorise les comparaisons d'un mois sur l'autre.

Personnes tuées	juillet	août	sept	oct	nov	déc	janvier	février	mars
cvs annuelle 07-2008 / 03-2009	3 908	4 369	3 701	4 481	4 033	3 886	4 015	5 045	4 291
Effet météo 07-2008 / 03-2009*	+3,3%	-0,4%	-0,8%	+3,7%	-2,0%	+1,5%	-4,8%	-1,1%	-0,2%
cvs annuelle 07-2007 / 03-2008	4 741	4 169	4 776	4 076	5 026	4 334	4 206	4 527	5 259
Effet météo 07-2007 / 03-2008*	-0,9%	+1,6%	-1,4%	-3,9%	-2,3%	5,5%	+2,1%	+4,6%	1,0%
Rappel : évolution en données CVS	-17,6%	+4,8%	-22,5%	+10,0%	-19,8%	-10,3%	-4,5%	+11,4%	-18,4%
Rappel : évolution en données brutes	-13,0%	-2,0%	-22,2%	+18,2%	-15,9%	-9,8%	-11,9%	+2,7%	-18,8%

* L'effet météo est calculé à partir du modèle Giboulée du SETRA : lorsque l'effet météo présente une valeur positive, il majore le nombre de tués

Les conditions météorologiques ont été neutres pour la sécurité routière (- 0,2 %) alors qu'elles avaient légèrement majoré les résultats en mars 2008 (+ 1,0 %).



Résultats des trois premiers mois	Accidents corporels	Personnes tuées à trente jours	Blessés
Chiffres bruts 2009	14 894	882	17 314
Chiffres bruts 2008	17 447	981	21 852
Evolution	-14,6%	-10,1%	-20,8%
Chiffres corrigés de l'effet météo 2009		1 092	
Chiffres corrigés de l'effet météo 2008		1 162	
Evolution		-6,0%	

Au cours des trois premiers mois, le nombre de personnes tuées en données brutes (- 10,1 %) est supérieur à celui du nombre de tués en données CVS (- 6,0 %) ce qui signifie que globalement la météo a joué un rôle défavorable à la sécurité routière.